



KALYPSE

CONSEILS POUR PRISE DES MENSURATIONS

CARRURE AVANT

(entre les plis des aisselles)



CARRURE DOS

(entre les plis des aisselles)



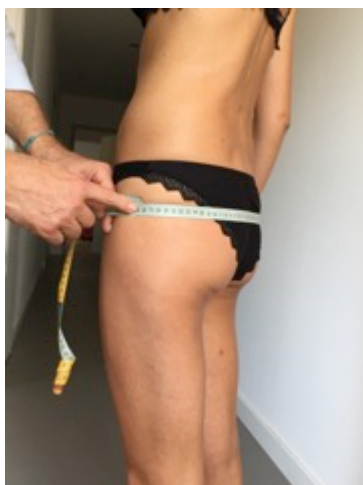
TOUR DE TAILLE

(au plus fin, au dessus du nombril)



TOUR DE HANCHES

(au plus large, au niveau des fesses)



SALIERE-ENTREJAMBE



AVANT BRAS



ENTREJAMBE-SOL



